

# アマゾン アレクサ 対応の『リーフスキル』を使うと

音声(ボイスコントロール)で

## リーフのリモート操作や情報の確認ができます!



エアコンや充電操作

声で操作



音声で案内

バッテリー残量や  
走行可能距離の確認



## はじめに

その **1** リーフ スキルをお使いいただくには…



Alexa 対応デバイス  
(Echo Dot など)

Amazon Alexaでリーフのリモート操作をご利用いただくためには、Amazon Echo などの「Alexa対応デバイス」と、「リーフ スキル」の有効化が必要です。

※リーフ スキルの有効化については、2ページをご確認ください。

・ Amazon, Echo, Echo Dot, Echo Plus, Alexa, and all related logos and motions marks are trademarks of Amazon.com, Inc. or its affiliates.

その **2** リーフのアカウント (ユーザーIDとパスワード)について

リーフのナビゲーションを利用/アカウントリンクに必要な初期設定です。



NissanConnect EV URL

[www.ev.nissanconnect.jp/EV/](http://www.ev.nissanconnect.jp/EV/)

新規登録 >



ユーザーIDとパスワードの取得、ナビゲーション本体への登録が完了している場合には、新たな設定と操作は不要です。

準備操作 アマゾン Amazon Alexa アレクサ アプリで『リーフスキル』を検索して有効化

Alexa対応デバイスからリーフをリモート操作するには『リーフスキル』が必要です。

- 1 【Amazon Alexa アプリ】の「スキル・ゲーム」セクションを開いて『リーフ』と入力して検索し、検索結果から「LEAF」を選択。



- 2 「設定」をタップ。



- 3 「アカウントをリンク」をタップ。



- 4 [1ページ] "はじめに" その 2 で設定したリーフのユーザーIDとパスワードを入力。



# 『リーフ スキル』を使う!

操作を行う前に

『アレクサ、リーフを開いて』と発話!

リーフによろそ!  
バッテリー残量の確認、エアコンや  
充電の開始ができます。

## これでリーフとのリンクが完了!

※「リーフスキル」を利用するには、次の条件が満たされている必要があります。

車両が通信圏内に入っていること / ご利用になるAlexa対応デバイスがインターネットに接続している状態になっていること。

※2週間以上、車のご利用が無い場合には通信できなくなりますので、ご注意ください。

車両(リーフ)のPOWERボタンを押してください。

※「リーフスキル」起動時は自動的にバッテリー残量の確認を行うため、アカウントに登録されたメールアドレスにお知らせが届きます。

### ★お客様の車種モデルによってご利用いただけるサービスが一部異なります。

本ガイドでは、以下の通りに **A**・**B** と区分してご案内しております。

#### **A** リーフ

ZE1 型



#### **B** リーフ

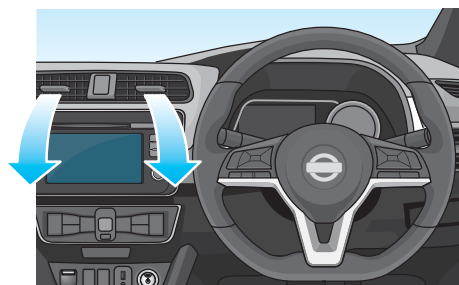
ZE0 型



※ ご不明な場合には、日産自動車お客さま相談室 [Tel.0120-315-232] にお問い合わせください。

# 例えば、乗る前エアコン

A B

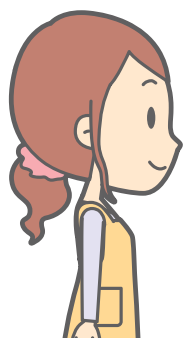


クルマに乗りこむ前に、暖房または冷房を作動することができます。

充電コネクタが接続されていれば、充電器から供給される電力で作動するので車載バッテリーの充電量は減りません。外気温が高すぎたり、低すぎたりしたときや、充電プラグが100V仕様の場合には、快適な温度にならないことがあります。

※ **A リーフ(ZE1)**★の場合、温度を指定して設定が可能

## エアコンを起動(停止)する



アレクサ、リーフでエアコンをつけて

と発話するだけ!

**A リーフ(ZE1)**★の場合、『アレクサ、リーフでエアコンを20°Cでつけて』と温度を指定して設定が可能です。

エアコンを開始します。

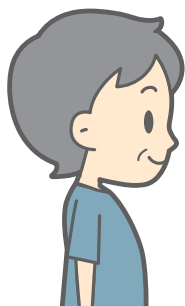


※ エアコンが起動すると、メールでお知らせします。

メールは、[1ページ] "はじめに" その **2** のNissanConnect EVサイトで会員登録時に充電状況など、リモート操作に関わる情報を配信指定されたメールアドレス宛てに送信されます。

## タイマー予約をする

現在時刻より5分後から一週間後まで設定が可能です



※ 現在 午後1時

アレクサ、リーフで30分後にエアコンつけて

と発話するだけ!

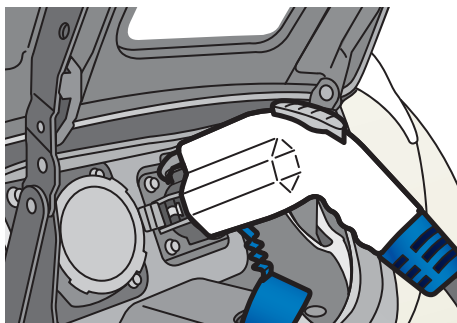
午後1時30分にエアコンをタイマー予約しました。



※ エアコンが起動すると、メールでお知らせします。

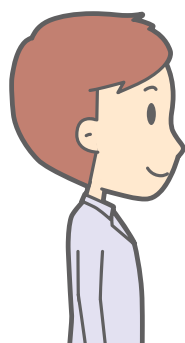
# 例えば、リモート充電

A B



クルマから離れた場所でも、充電操作ができます。

※充電操作を行う場合には、事前に充電プラグを差し込んだ状態にしてください。



アレクサ、リーフで充電を開始して

と発話するだけ!

充電を開始します。



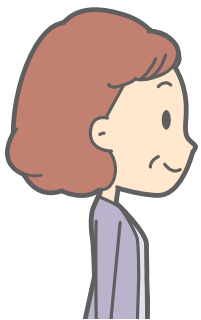
メールは、[1ページ] "はじめに"その **2** のNissanConnect EVサイトで会員登録時に充電状況など、リモート操作に関わる情報を配信指定されたメールアドレス宛てに送信されます。

# 例えば、バッテリー残量確認

A B



クルマから離れた場所でも、バッテリー残量が確認できます。



アレクサ、リーフでバッテリー残量を確認して

と発話するだけ!

バッテリー残量は95%です。  
エアコンを使った場合・・・



※ バッテリー残量の確認を行うため、アカウントに登録されたメールアドレスにお知らせが届きます。

メールは、[1ページ] "はじめに"その **2** のNissanConnect EVサイトで会員登録時に充電状況など、リモート操作に関わる情報を配信指定されたメールアドレス宛てに送信されます。